

### Seitentüren - Montage mit L-Halterungen

1. Die L-Halterungen am Sonnenschutz befestigen. Es gibt zwei Möglichkeiten, die L-Halterungen zu installieren, siehe **Abb. 1**. Wählen Sie die Option, die am besten zu Ihrem Fahrzeug passt.
2. Sonnenschutz am Auto anprobieren, durch ihn in die Fensteröffnung zu platzieren. Den Rahmen bei Bedarf biegen für eine bessere Passform (**Abb. 2**).
3. Die L-Halterungen biegen, um sie an den Winkel der Fensteröffnung anzupassen (**Abb. 3**).
4. Befestigungspunkte gründlich entfetten mit Isopropylalkohol.
5. Die L-Halterungen montieren, eine nach der anderen. Die Schutzfolie des doppelseitigen Klebebandes von einer Halterung entfernen und die Halterung am Magneten am Sonnenschutz befestigen. Sonnenschutz in die Fensteröffnung zu platzieren (**Abb. 4**) und die Halterung kräftig gegen den Fensterrahmen drücken.

**Achtung!** Folgenden Punkte sind zu beachten, um eine gute Haftung des doppelseitigen Klebebands sicherzustellen:

- **Druck.** Je stärker Sie drücken, desto besser haftet das Klebeband an der Oberfläche.
- **Temperatur.** Je höher die Temperatur, desto schneller erreicht das Klebeband seine endgültige Klebkraft. Es wird empfohlen, die Halterungen bei einer Umgebungstemperatur von mindestens 15 ° C zu installieren.
- **Ruhezeit** nach der Montage. Bei 20 ° C Umgebungstemperatur werden 50% der maximalen Klebkraft erreicht nach 20 Minuten, 90% nach 24 Stunden und 100% nach 72 Stunden. Während der Ruhezeit muss die mechanische Belastung der Halterungen minimiert werden.

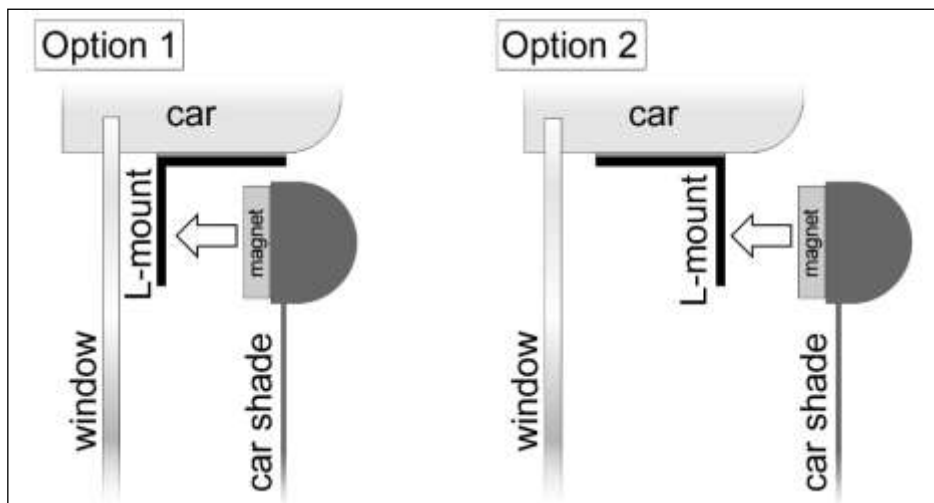


Abb. 1

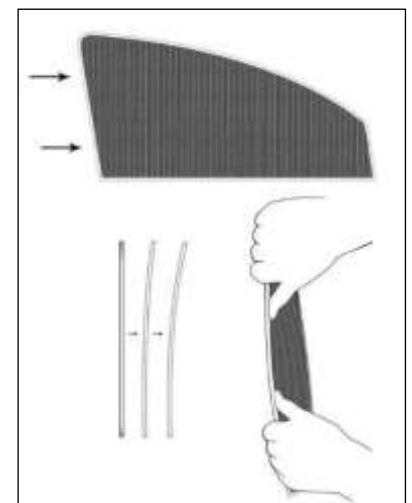


Abb. 2

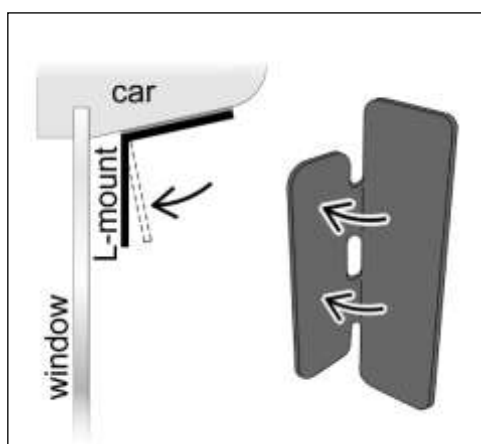


Abb. 3

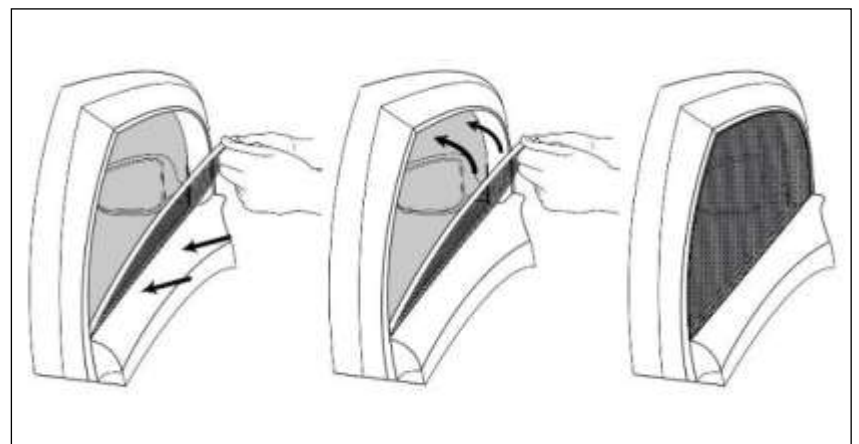


Abb. 4

## Seitentüren - Montage mit J-Halterungen

1. Sonnenschutz am Auto anprobieren, durch ihn in die Fensteröffnung zu platzieren. Den Rahmen bei Bedarf biegen für eine bessere Passform (**Abb. 2**).
2. Die Position der Befestigungspunkte am Fensterrahmen mit einem Bleistift markieren.
3. Die Gummi-Fensterdichtung beim Befestigungspunkt zurückfalten (**Abb. 5a**). Die J-Halterung hinter den Türfalz einhaken (**Abb. 5b**). Mit einem Spatel um den Türfalz biegen (**Abb. 5c**).
4. Die Fensterdichtung über die J-Halterung zurückmontieren (**Abb. 5d**).
5. Mit Hilfe eines Spatels die J-Halterung gegen den Fensterrahmen drücken und gegen die Fensterdichtung zurückbiegen, so dass der Sonnenschutz-magnet daran befestigt werden kann (**Abb. 5e**).

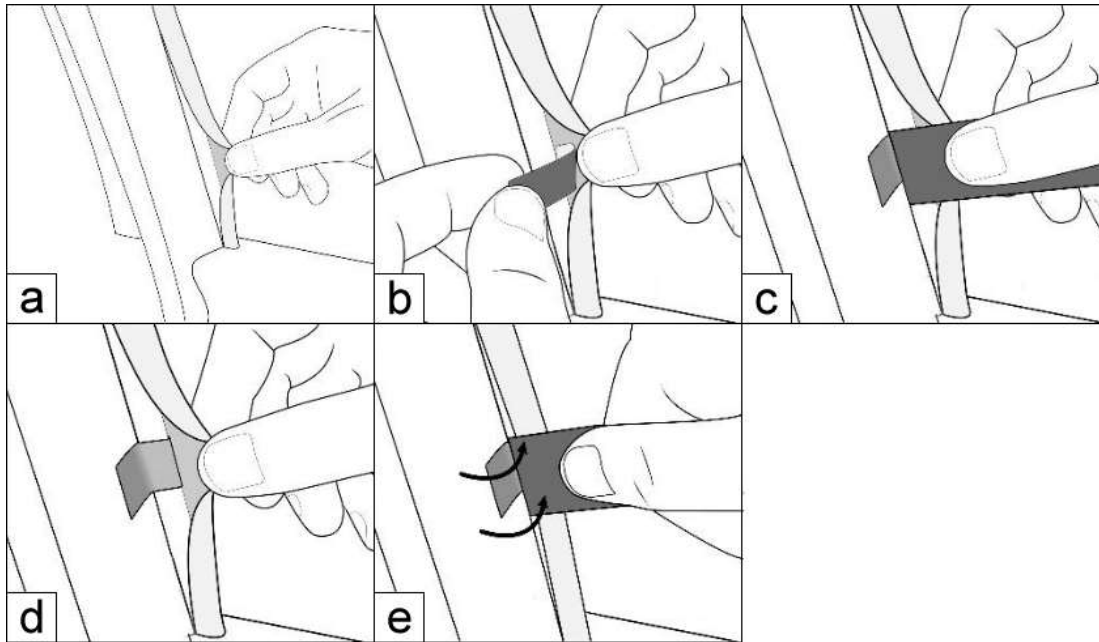


Abb. 5

## C-Säulenfenster / Viertelfenster

Bei den meisten Automodellen wird der Sonnenschutz für C-Säulenfenster oder Viertelfenster einfach in die Fensteröffnung geklemmt, ohne zusätzliche Halterungen.

## Heckscheibe

Bei einigen Automodellen wird der Sonnenschutz für die Heckklappe einfach in die Fensteröffnung geklemmt, ohne zusätzliche Halterungen. Bei einigen Automodellen sind jedoch eine oder mehrere zusätzliche Heckscheibenhalterungen erforderlich, in welchem Fall sie im Montageset mitgeliefert werden. Schieben Sie die Heckscheibenhalterung(en) hinter die obere Innenverkleidung, wie gezeigt in **Abb. 6**.

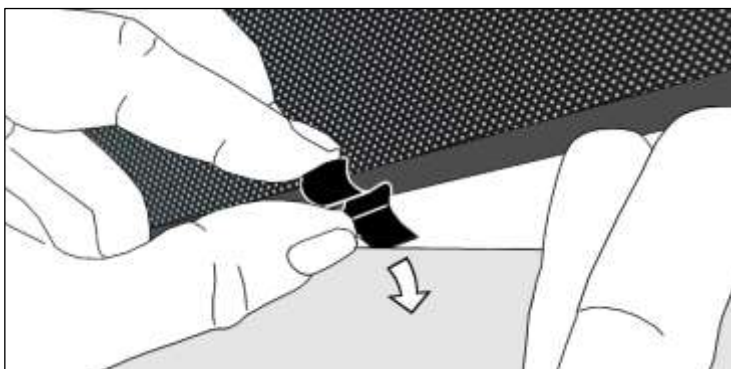


Abb. 6